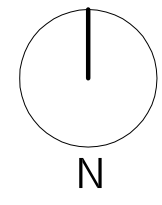


ZONA Ae15 - MELIGNON
 Planimetria su base catastale con individuazione della zona di PRG
 Foglio XXXXXXII - scala 1:1000



Regione Autonoma Valle d'Aosta
 Région Autonome Vallée d'Aoste

Comune di Rhêmes-Saint-Georges

PIANO REGOLATORE GENERALE
 ADEGUAMENTO DEL PRGC AL PTP (ART. 13 L.R. 6 APRILE 1998, N. 11)

Cartografia Prescrittiva

P4C9 CLASSIFICAZIONE DEGLI EDIFICI
 NELLE SOTTOZONE DI TIPO A

Ae15 - Melignon

scala 1:1000/1:500
 Febbraio 2017

Tecnici incaricati:

Arch. Franco Manes [coordinatore]
 Arch. Andrea Marchisio
 Arch. Michèle Saulle
 Dott. Gioglio Roby Vuillemoz
 Dott. Forestale Italo Cerise

Adottato dal Consiglio Comunale con deliberazione n°
 Approvato dalla Giunta Regionale con deliberazione n°

In data
 In data



Legenda Classificazione
 sulla base delle indicatori della DGR 41899

Monumento	Documento	Edificio di pregio storico, culturale, architettonico e ambientale	Edificio diroccato	Edificio non rientrante nelle categorie precedenti	Area di particolare interesse
<p>A - Monumento</p> <p>A1 - Castelli, torri, altre muraie e case forti e fortificazioni</p> <p>A2 - Resti archeologici</p> <p>A3 - Fonti e strutture idriche</p> <p>A4 - Edifici di culto ed edifici funzionalmente correlati</p> <p>A5 - Edifici appartenenti al Comune, alla Regione, alla Comunità Montana, o altri enti a tutti i regolamenti riconosciuti risalenti ad oltre 50 anni</p>	<p>B - Documento</p> <p>B1 - Riscatti, gravari, statuti</p> <p>B2 - Edifici monumentali connotati</p> <p>B3 - Edifici produttivi e connessi alle attività produttive</p> <p>B4 - Edifici o complessi di edifici che hanno subito o subiscono, nel passato, particolari funzioni di tipo culturale, rappresentativo, politico, sociale, connessi a particolari momenti o eventi storici</p>	<p>C - Edificio di pregio storico, culturale, architettonico e ambientale</p> <p>C1 - Antichità e monumenti</p> <p>C2 - Organizzazione distributiva</p> <p>C3 - Strutture</p> <p>C4 - Elementi di valore storico, culturale, architettonico e ambientale</p> <p>C5 - Edifici di pregio storico, culturale, architettonico e ambientale</p> <p>C6 - Edifici di pregio storico, culturale, architettonico e ambientale</p> <p>C7 - Elementi decorativi di particolare rilievo</p>	<p>DB - Edificio diroccato (assimilabile ad edificio documentato per il valore intrinseco)</p> <p>DC - Edificio diroccato assimilabile ad edificio di pregio per il valore intrinseco</p> <p>DE - Edificio diroccato assimilabile ad edificio inserito nell'ambiente per il valore intrinseco</p> <p>DF - Edificio diroccato assimilabile ad edificio in contesto con ambiente per il valore intrinseco</p> <p>DG - Edificio diroccato assimilabile ad edificio in contesto con ambiente per il valore intrinseco</p> <p>D - edificio diroccato - Rudere</p>	<p>E1 - Edificio inserito nell'ambiente</p> <p>E2 - Edificio in contesto con ambiente</p> <p>E2a - Edificio in contesto volumetrico o anche solo in altezza</p> <p>E2b - Edificio in contesto per elementi di finitura</p> <p>E2c - Edificio in contesto tecnologico</p> <p>E2d - Edificio in contesto da per elementi che per elementi di finitura o elementi tecnologici</p> <p>E3 - Edificio inserito nell'ambiente</p> <p>E4 - Edificio inserito nell'ambiente</p>	<p>F1 - Area di pertinenza di monumenti e documenti ed edifici di pregio storico, culturale, architettonico e ambientale</p> <p>F2 - Area di pregio storico, culturale, architettonico e ambientale</p>

ZONA Ae15 - MELIGNON
 Classificazione
 Foglio XXXXXXII - scala 1:500